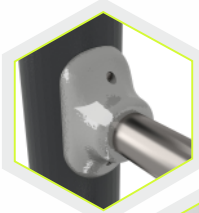


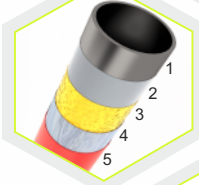
Specyfikacja materiałowa



Opatentowany system łączników i klamr wykonanych z mocnych stopów aluminiowych. Klamry zapewniające dużą sztywność konstrukcji oraz łatwość montażu. Aluminium zabezpieczone antykorozyjnie w procesie kateforezy oraz malowania proszkowego farbami poliestrowymi, odpornymi na UV z atestem QUALICOAT.



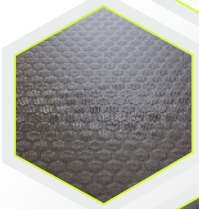
Solidna konstrukcja wykonana ze stali nierdzewnej AISI304 całkowicie odporna na warunki atmosferyczne.



Solidna konstrukcja ze stali czarnej S235JR oczyszczona w procesie piaskowania. Zabezpieczona przed korozją przez cynkowanie i malowanie proszkowe farbami poliestrowymi, odpornymi na UV z atestem QUALICOAT. 1 - stal; 2 - piaskowanie; 3 - fosforowanie żelazowe; 4 - podkład cynkowy; 5 - farba proszkowa poliestrowa



Płyty z kolorowego tworzywa HPL o grubości 13 mm, najwyższej jakości, całkowicie odporne na wilgoć i UV.



Antypoślizgowa płyta podstawa hpl hexa o grubości 10 mm w kolorze antracytowym cechująca się maksymalną odpornością na czynniki środowiskowe i wysokiej klasy odpornością na ścieranie.



Zakończenia słupów w postaci czopów z miękkiej gumy EPDM.



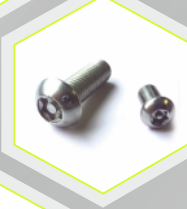
Kamienie wspinaczkowe wykonane z mieszanki kruszyw i kolorowych żywic poliestrowych.



Liny polipropylenowe typu pp-multisplit o średnicy 16 mm z rdzeniem stalowym.



Lina poliestrowa typu Power Rope o średnicy 38 mm.



Elementy złączne takie jak śruby i nakrętki wandaloodporne, podkładki wykonane ze stali nierdzewnej.



Tablice informacyjne z wydrukiem na folii odpornej na UV, naklejonej na cynkowaną blachę stalową. Tablica zawiera graficzne opisy ćwiczeń jakie można wykonywać na wybranych produktach